

WOODCOM

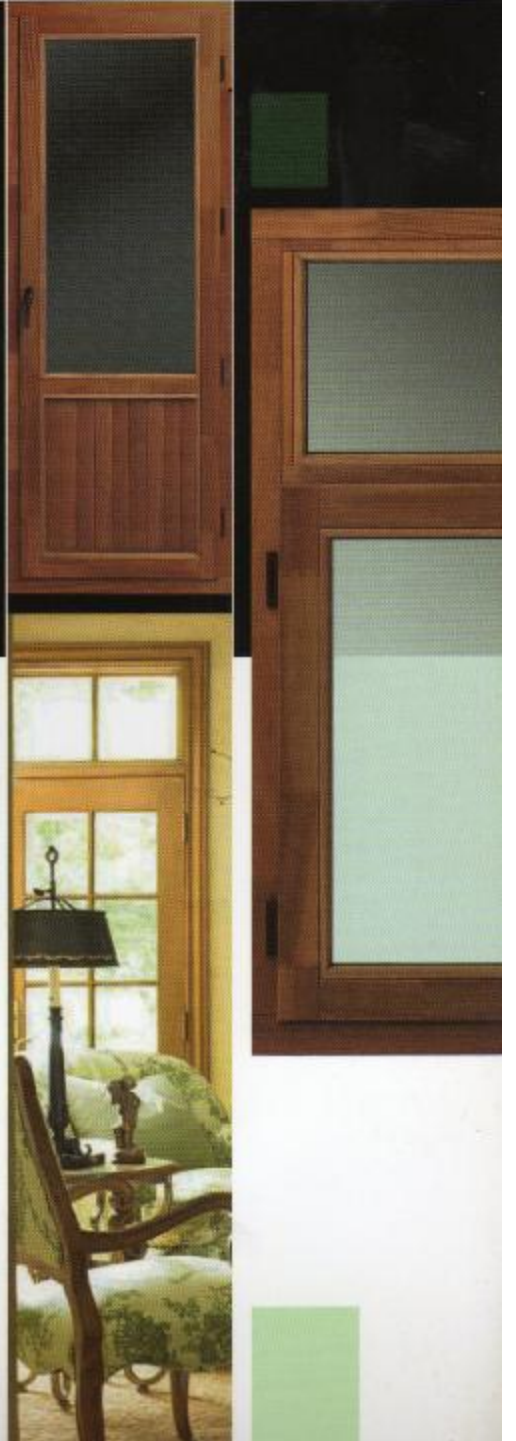
Gerçek ahşap
pencere sistemleri

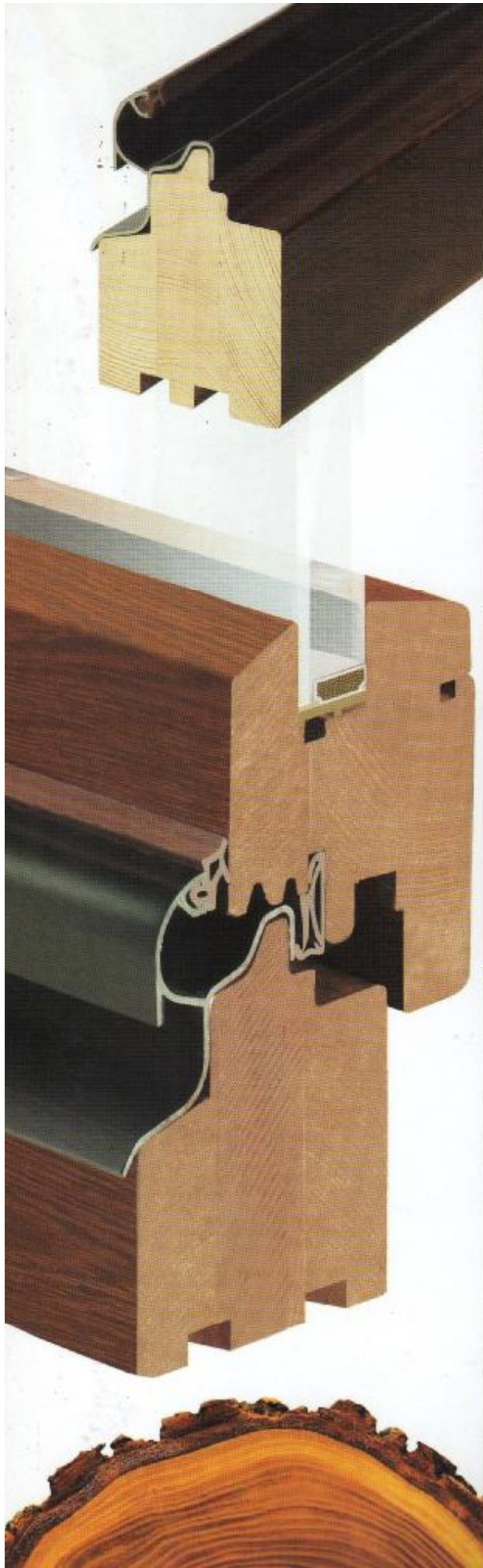


eviniz nefes alsın

%100
Gerçek
ahşap

MASİF
PENCERE





Sarı çam
Fıstık yeşili



Sarı çam
Meşe



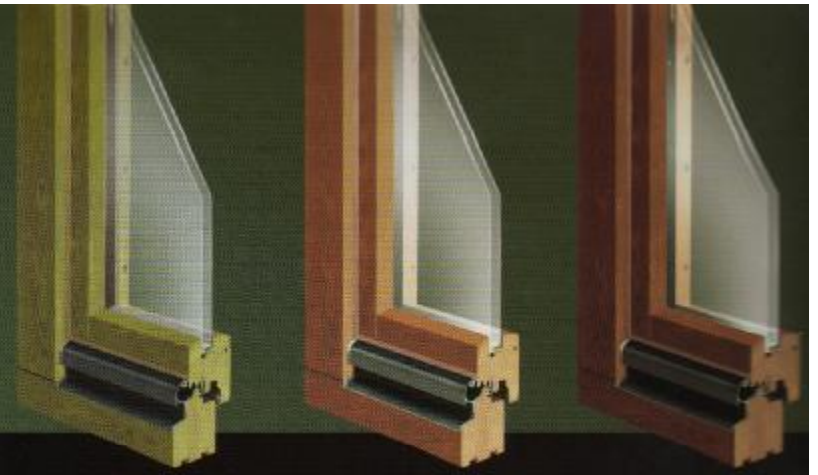
Sapel
Maun



WOODCOM

Gerçek ahşap pencere sistemleri

- 1- Lamine ahşap pencereler uzun ömürlüdür. Avrupa standartları için 60 yıl hizmet ömrü veriyor. Etrafımızda 100 yıldan beri çalışan pencereler bulmak mümkün. Ayrıca lamine ahşap paslanmaz, korozyona uğramaz, mor ötesi ışınların etkisiyle kırılmasızdır.
- 2- Lamine ahşap pencereler boyut ve şekil değişirmez. Lamine edilmiş ahşap üstün özelliklere sahiptir. Ahşabın taşıma gücü eğilme ve bükülmeye direnci ısı değişiklikleri boyut değiştirmemesi onu pencere üretimi için en ideal malzeme yapmaktadır.
- 3- Lamine ahşap pencerenin montajı kolaydır. Lamine ahşap pencereler her boyuta uygun olarak üretilebilir. Esnek üretimi dolayısıyla takılacağı yer ile bir uyusacağından montajı kolaydır.
- 4- Lamine ahşap ürünleri çevrecidir. Lamine ahşap ürünlerinin bulunduğu ortamların ısıtılmasında ve soğutulmasında harcanan enerji diğer ortamlarda harcanan enerji ile karşılaştırıldığında lamine ürünlerin ekonomikliği azımsanamaz.
- 5- Lamine ahşap pencereler TPV contaları sayesinde mükemmel ısı yalıtımı sağlar. Bu nedenle lamine ahşap pencerelerin bulunduğu bir ortam yoğun iklim koşullarında kolaylıkla ısıtılır ve soğutulur. Mükemmel ısı yalıtımı ile mevcut ısıyı uzun süre tutar.



WOODCOM

Gerçek ahşap pencere sistemleri

- 1- Lamine ahşap pencereler uzun ömürlüdür. Avrupa standartları için 60 yıl hizmet ömrü veriyor. Etrafınızda 100 yıldan beri çalışan pencereler bulmak mümkün. Ayrıca lamine ahşap paslanmaz, korozyona uğramaz, mor ötesi ışınların etkisiyle kırılma eğilimi yoktur.
- 2- Lamine ahşap pencereler boyut ve şekil değiştirmez. Lamine edilmiş ahşap üstün özelliklere sahiptir. Ahşabın taşıma gücü eğilme ve bükülmeye direnci ısı değişiklikleri boyut değiştirmemesi onu pencere üretimi için en ideal malzeme yapmaktadır.
- 3- Lamine ahşap pencerenin montajı kolaydır. Lamine ahşap pencereler her boyuta uygun olarak üretilebilir. Esnek üretimi dolayısıyla takılacağı yer ile bir uyacağından montajı kolaydır.
- 4- Lamine ahşap ürünleri çevrecidir. Lamine ahşap ürünlerinin bulunduğu ortamların ısıtılmasında ve soğutulmasında harcanan enerji diğer ortamlarda harcanan enerji ile karşılaştırıldığında lamine ürünlerin ekonomikliğı azımsanamaz.
- 5- Lamine ahşap pencereler TPV contaları sayesinde mükemmel ısı yalıtımı sağlar. Bu nedenle lamine ahşap pencerelerin bulunduğu bir ortam yoğun iklim koşullarında kolaylıkla ısıtılır ve soğutulur. Mükemmel ısı yalıtımı ile mevcut ısıyı uzun süre muhafaza eder.

istediğiniz renk
ve doğallıkta
ahşap pencere
sistemi.



MASİF PENCERE



- 6- Lamine ahşap pencereelerde sınırsız renk ve şekil seçeneği vardır. Kullanılacak mekanın dokusuna ve boyutlarına göre özel projeler çıkarmak ve ortama uygun tasarımlar yapmak mümkündür.
- 7- Lamine ahşap pencereeler ekonomiktir. Uzun ömrü bakım gerektirmemesi ve diğer tüm özellikleri göz önünde bulundurulduğunda lamine ahşap ürünleri uzun vadede alternatiflerine göre çok daha ekonomiktir. Özellikle mükemmel ısı yalıtımı sayesinde ısıtma ve soğutma giderlerini büyük ölçüde düşürmektedir.
- 8- Lamine ahşap pencereeler güvenlidir. Lamine edilmiş ahşap eğilip bükülmediği için her türlü dış etkene dayanıklıdır. Lamine ahşabı hırsızlıklara karşı güvenlidir. Ayrıca lamine pencereelerde iki kat cam ve conta dizaynı sayesinde hava su ve ses ızalasyonu sağlamıştır. Cam contası, camı tamamen sarıp tüm etkenlerden korur.
- 9- Lamine olmayan ahşap kereste kuruda olsa uzun vadede çalır.
- 10- 3 kat lamine olan keresteler dönme, çarpılma, eğilmeyi önlemek için kerestenin lif yapıları birbirine ters, şekilde görüldüğü gibi PVA.D4 tutkal ile 3 kat ters yüz suyu ters, ters yüz hidrolik preslerde ahşap doğramanın profili elde edilir.



istediğiniz renk
ve doğallıkta
ahşap pencere
sistemi.



MASİF PENCERE

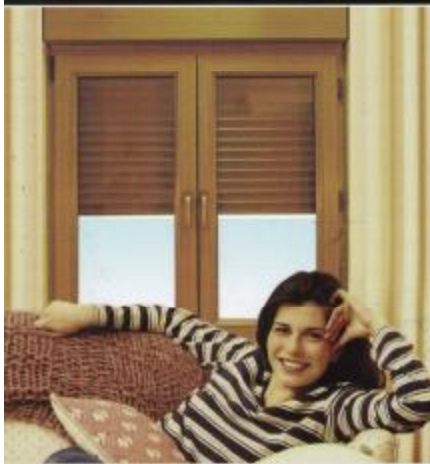


- 6- Lamine ahşap pencereelerde sınırsız renk ve şekil seçeneği vardır. Kullanılacak mekanın dokusuna ve boyutlarına göre özel projeler çıkarmak ve ortama uygun tasarımlar yapmak mümkündür.
- 7- Lamine ahşap pencereeler ekonomiktir. Uzun ömrü bakım gerektirmemesi ve diğer tüm özellikleri göz önünde bulundurulduğunda lamine ahşap ürünleri uzun vadede alternatiflerine göre çok daha ekonomiktir. Özellikle mükemmel ısı yalıtımı sayesinde ısıtma ve soğutma giderlerini büyük ölçüde düşürmektedir.
- 8- Lamine ahşap pencereeler güvenlidir. Lamine edilmiş ahşap eğilip bükülmediği için her türlü dış etkene dayanıklıdır. Lamine ahşabı hırsızlıklara karşı güvenlidir. Ayrıca lamine pencereelerde iki kat cam ve conta dizaynı sayesinde hava su ve ses ızalasyonu sağlamıştır. Cam contası, camı tamamen sarp tüm etkenlerden korur.
- 9- Lamine olmayan ahşap kereste kuruda olsa uzun vadede çatlır.
- 10- 3 kat lamine olan keresteler dönme, çarpılma, eğilmeyi önlemek için kerestenin lif yapıları birbirine ters, şekilde görüldüğü gibi PVA.D4 tutkal ile 3 kat ters yüz suyu ters, ters yüz hidrolik preslerde ahşap doğramanın profili elde edilir.





3 kat lamine ahşap



Masif ahşap



**Ahşap pencere profilleri
en son Alman teknolojik
makinalarla ütetimi
yapılmaktadır.**





Masif ahşap
çift açılır
pencere
sistemi





Ahşap kapı ve pencere sistemleri

